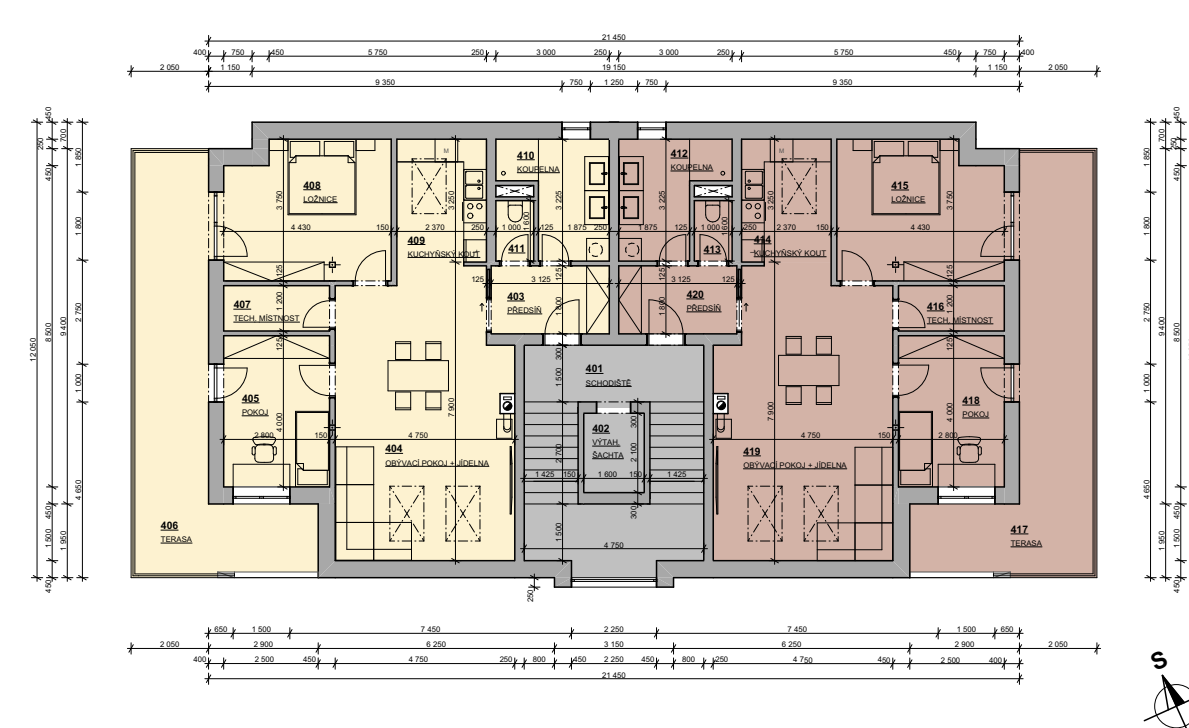


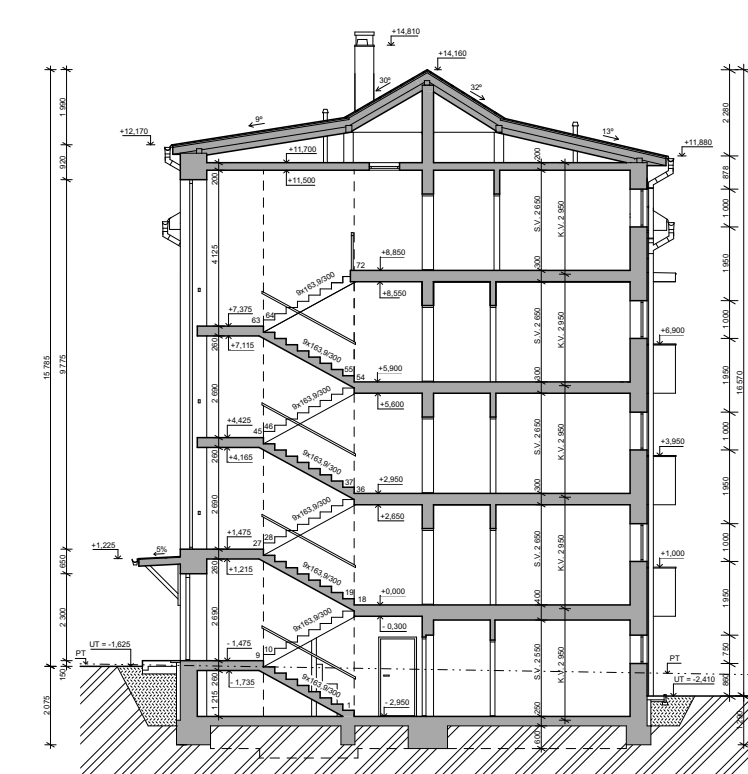
Bytový dům



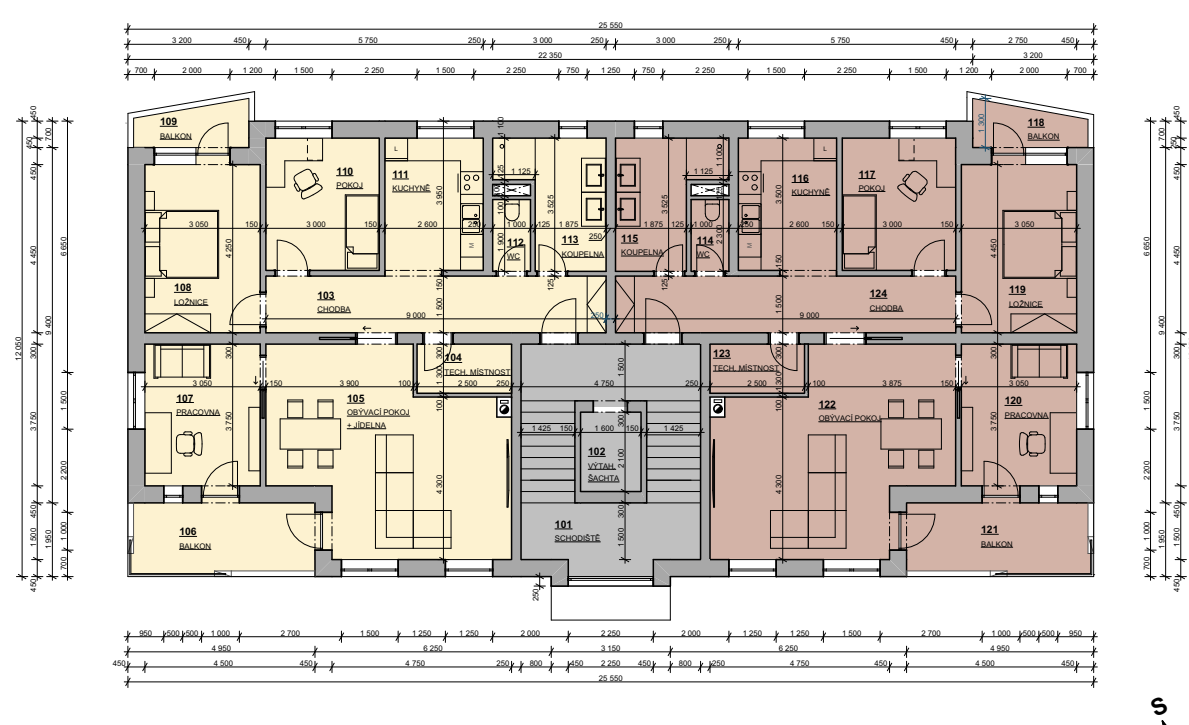
PŮDORYS POSLEDNÍHO PODLAŽÍ - 4.NP



ŘEZ A-A'



PŮDORYS TYPICKÉHO PODLAŽÍ - 1.NP-3.NP



Architektonické a dispoziční řešení

Objekt je obdélníkového tvaru se šikmou sedlovou a pultovou střechou osazen v mírně svažitém terénu. Vstupní část do objektu je orientována na jižní stranu. Jedná se o částečně podsklepený bytový dům, který má tři nadzemní podlaží a jedno podzemní podlaží. Každé nadzemní podlaží obsahuje dvě bytové jednotky zrcadlově otočené. Podzemní podlaží obsahuje technické zázemí bytového domu, sklepní kóje, kolárnu a kočárkárnu, posilovnu. Objekt obsahuje šest bytů s dispozičním řešením 4+1 a dva podkrovní byty s dispozičním řešením 3+kk. Vstup do bytů je umožněn ze společného schodišťového prostoru s výtahovou šachtou. U bytů v 1.NP, 2.NP a 3.NP je umožněn vstup na zastřešený balkon z jižní a severní strany. Ve 4.NP je umožněn vstup na terasu u obou podkrovních bytů.

Konstrukční řešení

Nosné obvodové stěny jsou z keramických zateplených bloků systému Porotherm 44 TB PROFIL tl. 440 mm. Nosné stěny v nadzemních podlažích oddělující byty a schodišťový prostor jsou provedeny z akustických keramických bloků Porotherm 25 AKU SYM tl. 250 mm a Porotherm 30 AKU SYM tl. 300 mm. Výtahová šachta procházející přes všechny podlaží je monolitická železobetonová. Stropní konstrukce jsou monolitické železobetonové o tl. 200 mm. Zastřešení objektu je řešeno sedlovou střechou s plechovou falcovanou krytinou a pultovou střechou s plechovou falcovanou krytinou. Vytápění objektu pomocí tepelných čerpadel země/voda (sonda).

PŮDORYS 1.S

